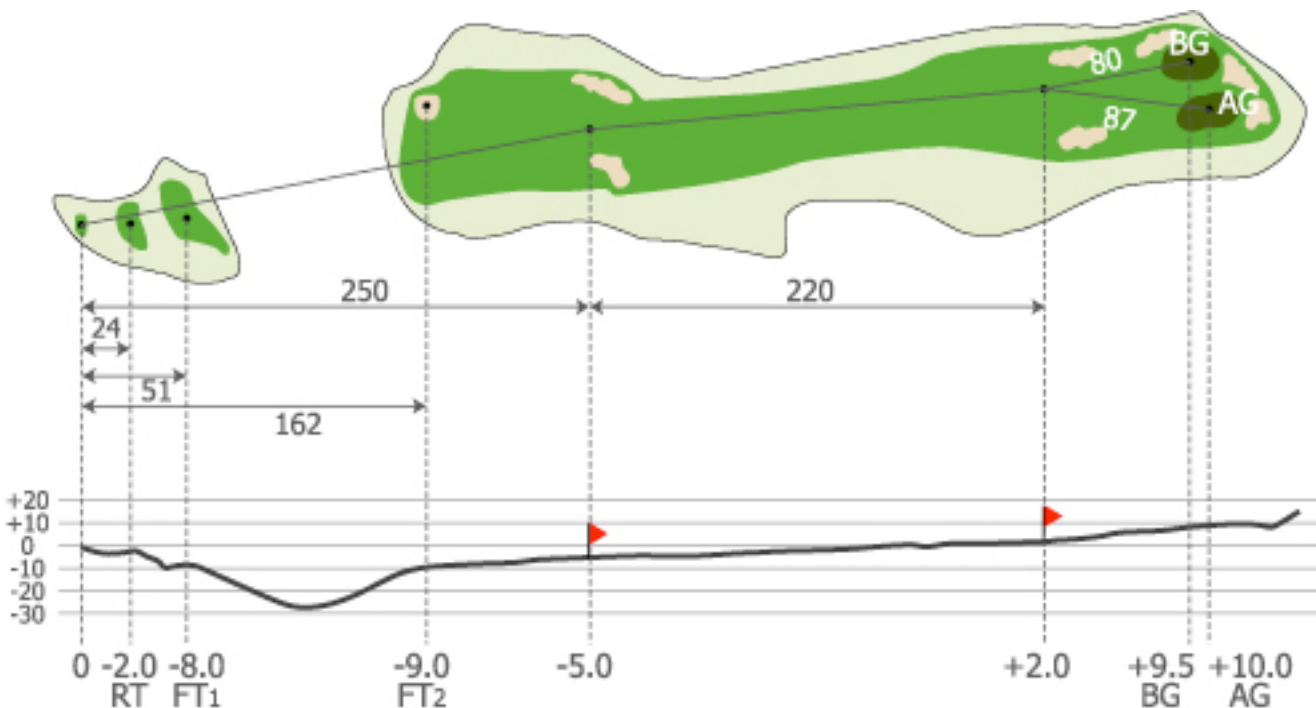




コース詳細

箱根コース：No.1 PAR 5



ワンポイントアドバイス

ティショットが110Yを超える谷越となるロングホール。各ショットの落下地点には、フェアウェイの両サイドにバンカーがセットされており、飛距離だけでなく正確性も要求している。打ち上げとなる第3打は、グリーン面が見えないので、距離感をいかに掴むかが勝負となる。

BT (バック)		RT (レギュラー)		FT1 (フロント)		FT2 (レディース)	
A Gr	B Gr	A Gr	B Gr	A Gr	B Gr	A Gr	B Gr
557	550	533	526	506	499	395	388

箱根コース | ① | ② | ③ | ④ | ⑤ | ⑥ | ⑦ | ⑧ | ⑨ |

DC NP

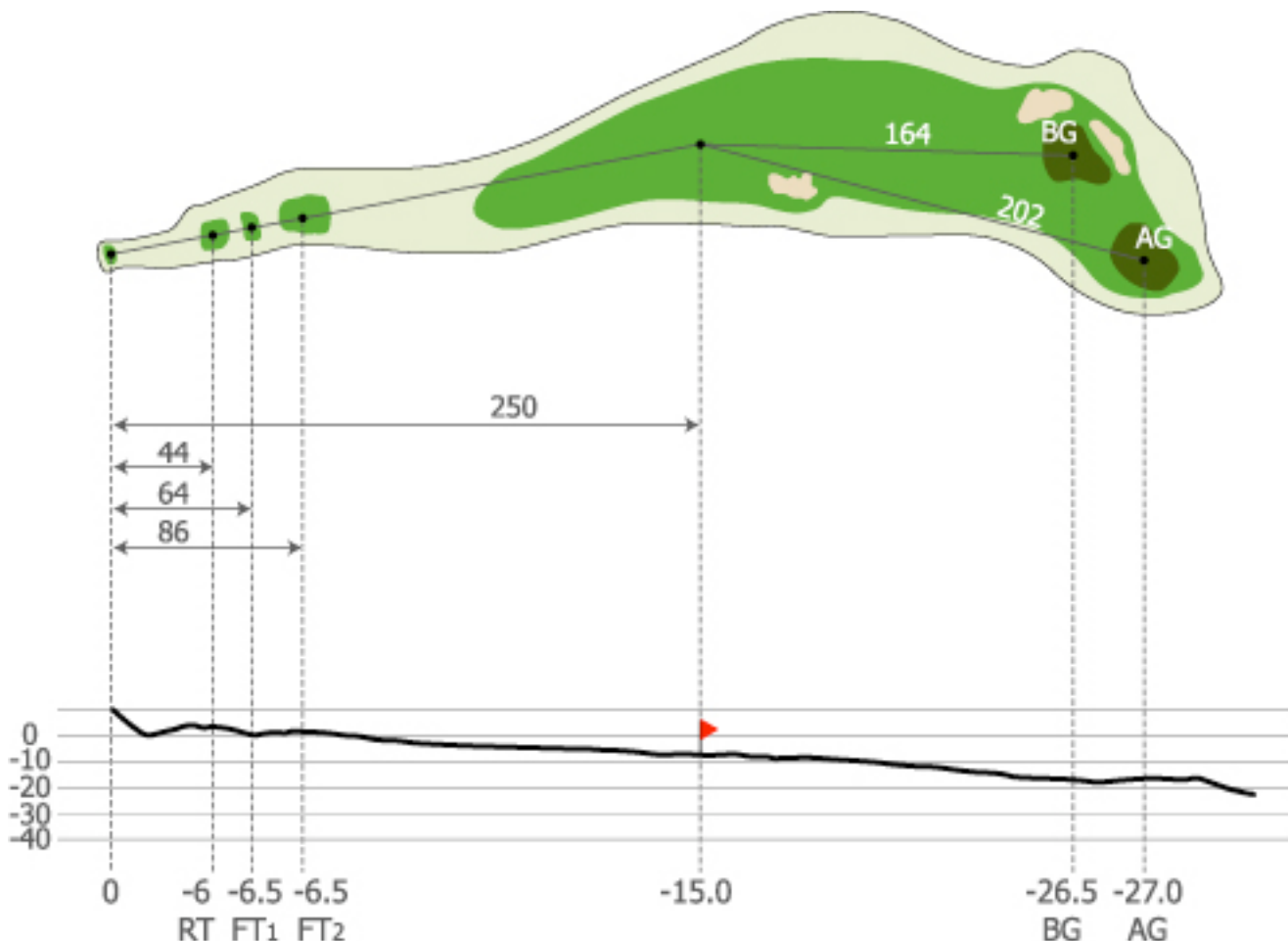
◀ 富士コースへ 天城コースへ ▶

[閉じる]



コース詳細

箱根コース：No.2 PAR 4



ワンポイントアドバイス

ティショットの狙い所は、クロスバンカーの左サイドがベスト。第2打地点からグリーンまでが打ち下ろしのために距離感が掴みにくくなっている。またオーバーさせてしまうと返しのアプローチが大変難しくなるので要注意。

BT (バック)		RT (レギュラー)		FT1 (フロント)		FT2 (レディース)	
A Gr	B Gr	A Gr	B Gr	A Gr	B Gr	A Gr	B Gr
452	414	408	370	388	350	366	328

箱根コース | ① | ② | ③ | ④ | ⑤ | ⑥ | ⑦ | ⑧ | ⑨ |

DC NP

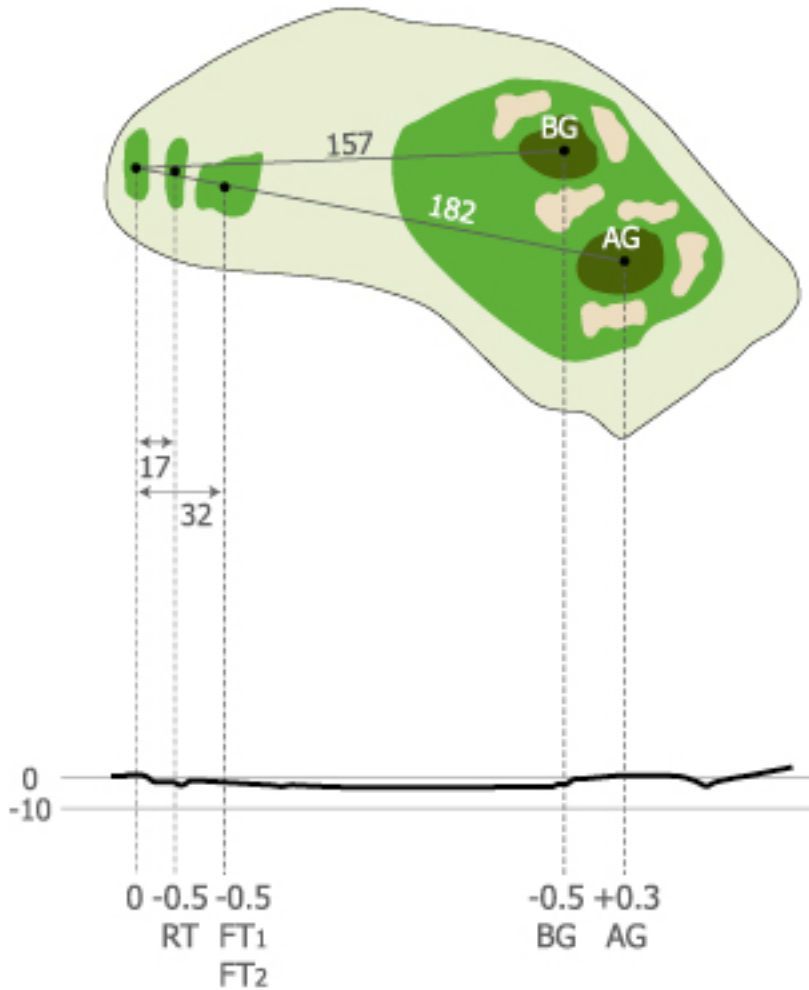
◀ 富士コースへ 天城コースへ ▶

[閉じる]



コース詳細

箱根コース：No.3 PAR 3



ワンポイントアドバイス

距離的には何も問題はないが刻々と変化する七色の風が微妙に影響し、クラブ選択を迷わせる。花道は広くなっているが奥や両サイドにガードバンカーが待ち受けている。大きな受けグリーンには、微妙なアンジュレーションがパッティングを難しくしている。

🏆 ホールインワン賞

BT (バック)		RT (レギュラー)		FT1 (フロント)		FT2 (レディース)	
A Gr	B Gr	A Gr	B Gr	A Gr	B Gr	A Gr	B Gr
182	157	165	140	150	125	150	125

箱根コース | ① | ② | ③ | ④ | ⑤ | ⑥ | ⑦ | ⑧ | ⑨ |

DC NP

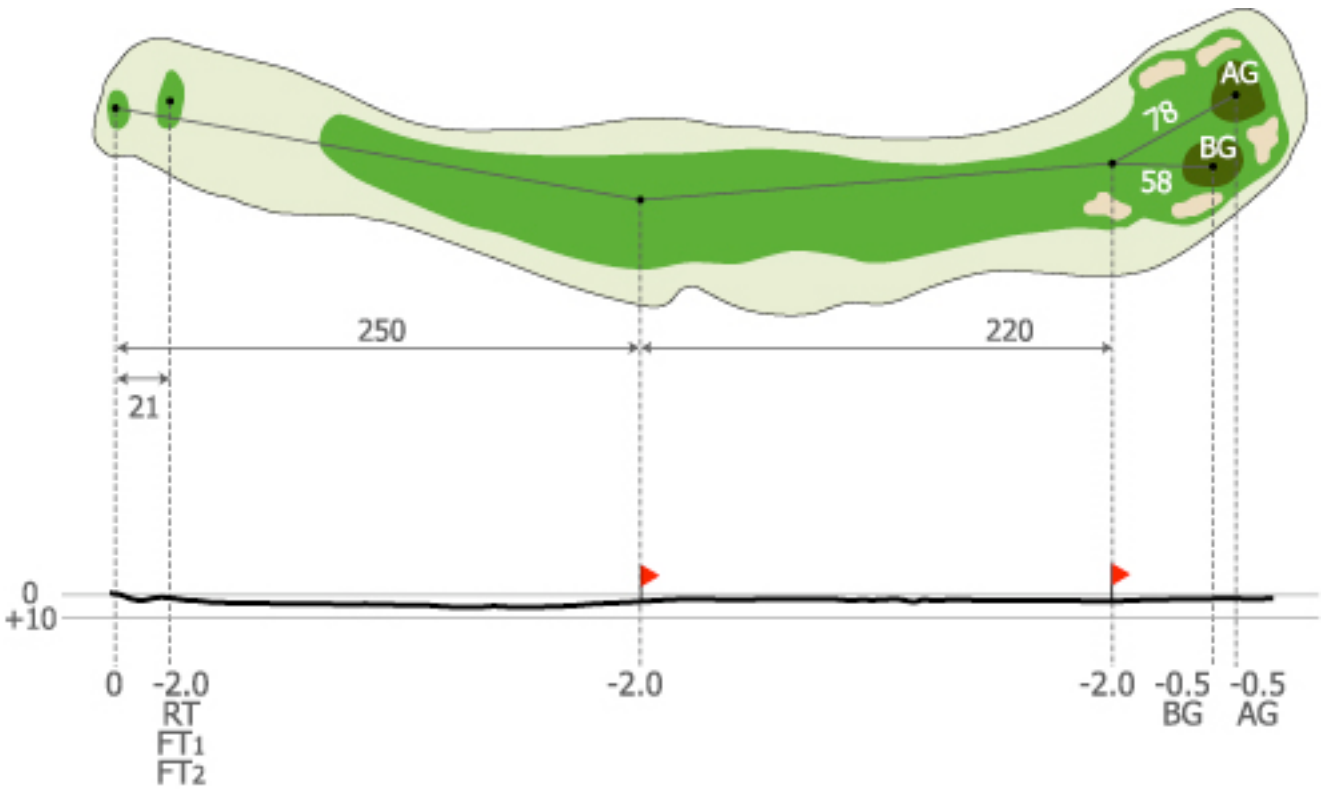
◀ 富士コースへ 天城コースへ ▶

[閉じる]



コース詳細

箱根コース：No.4 PAR 5 (DC)



ワンポイントアドバイス

やや左にドッグレッグしていくロングホール。ティショットの落下地点はフェアウェイが広いものの左右にOBラインが走っている。第2打をフェアウェイ左にはずすとグリーンが狙いにくくなるので、右サイドから攻める方がベター。切れの良い第3打のアプローチが勝負となる。

BT (バック)		RT (レギュラー)		FT1 (フロント)		FT2 (レディース)	
A Gr	B Gr	A Gr	B Gr	A Gr	B Gr	A Gr	B Gr
548	528	527	507	527	507	527	507

箱根コース | ① | ② | ③ | ④ | ⑤ | ⑥ | ⑦ | ⑧ | ⑨ |

DC NP

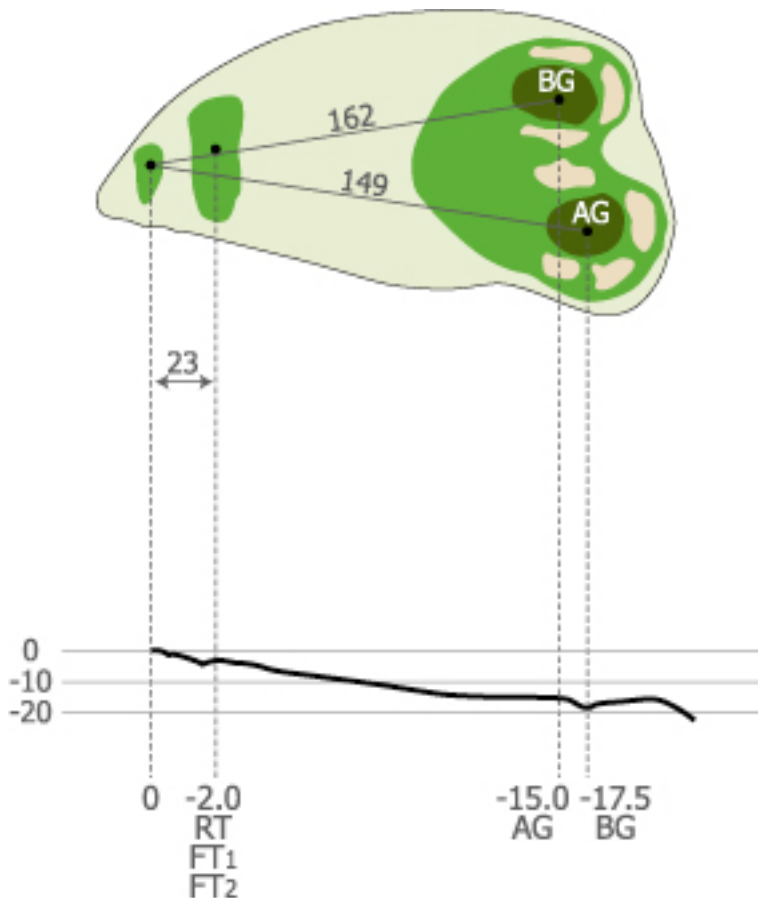
◀ 富士コースへ 天城コースへ ▶

[閉じる]



コース詳細

箱根コース：No.5 PAR 3 (NP)



ワンポイントアドバイス

打ち下ろしのショートホール。ここも風の影響をどのように読むかがポイントとなる。グリーンは左右、奥とバンカーでがっちりガードされており、パーセーブを難しくしている。グリーンは奥に向かって速いので手前から攻めないとオーバーの可能性がある。

BT (バック)		RT (レギュラー)		FT1 (フロント)		FT2 (レディース)	
A Gr	B Gr	A Gr	B Gr	A Gr	B Gr	A Gr	B Gr
162	149	139	126	139	126	139	126

箱根コース | ① | ② | ③ | ④ | ⑤ | ⑥ | ⑦ | ⑧ | ⑨ |

DC NP

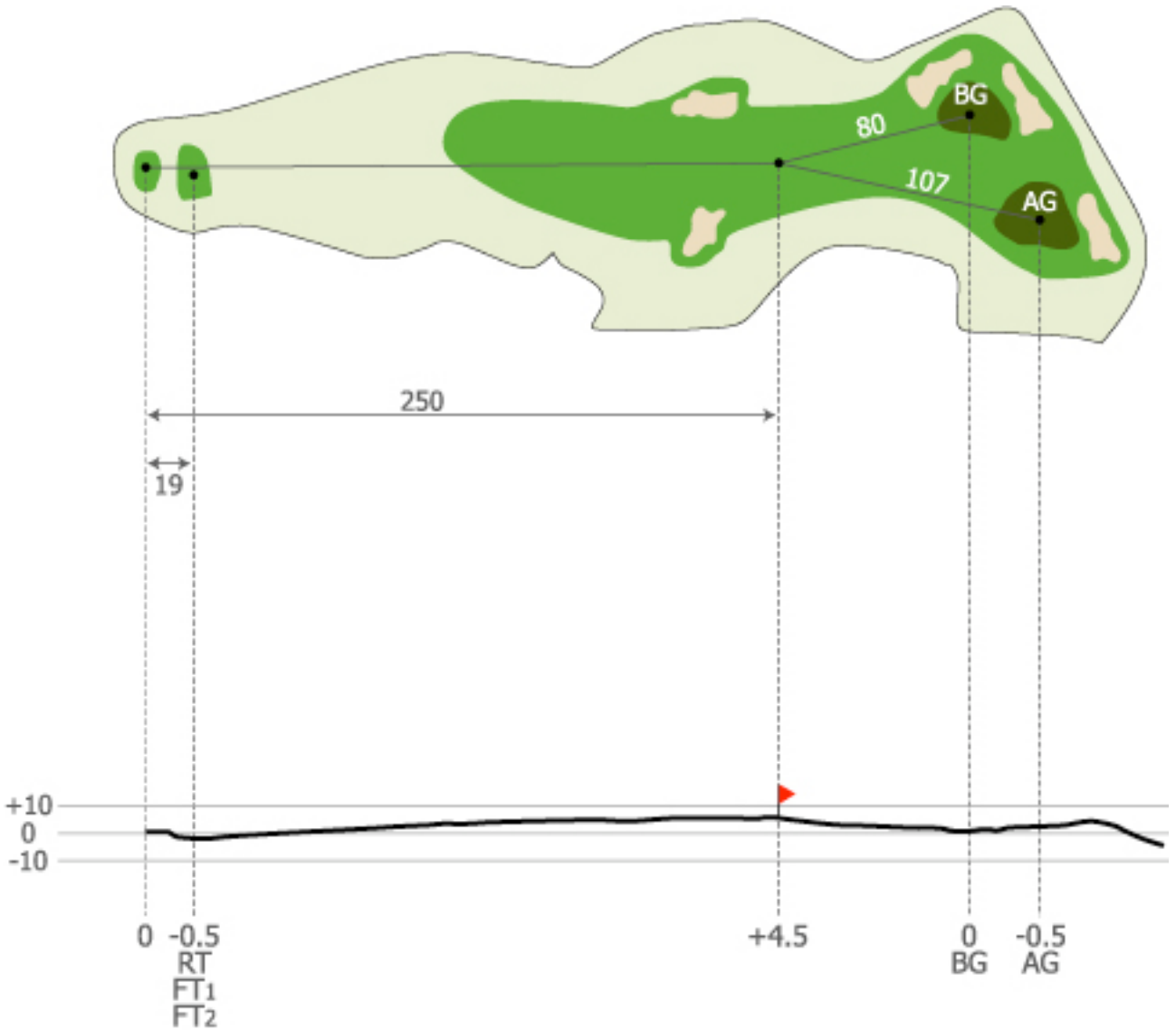
◀ 富士コースへ 天城コースへ ▶

[閉じる]



コース詳細

箱根コース：No.6 PAR 4



ワンポイントアドバイス

ほぼストレートなミドルホール。ティショットの落下地点には左右にクロスバンカーがセットされ、落とし所をギョット絞り込んでいる。ただし、フェアウェイをキープできれば、グリーンをショートアイアンで狙うことができるのでバーディチャンスが生まれやすい。

BT (バック)		RT (レギュラー)		FT1 (フロント)		FT2 (レディース)	
A Gr	B Gr	A Gr	B Gr	A Gr	B Gr	A Gr	B Gr
357	330	338	311	338	311	338	311

箱根コース | ① | ② | ③ | ④ | ⑤ | ⑥ | ⑦ | ⑧ | ⑨ |

DC NP

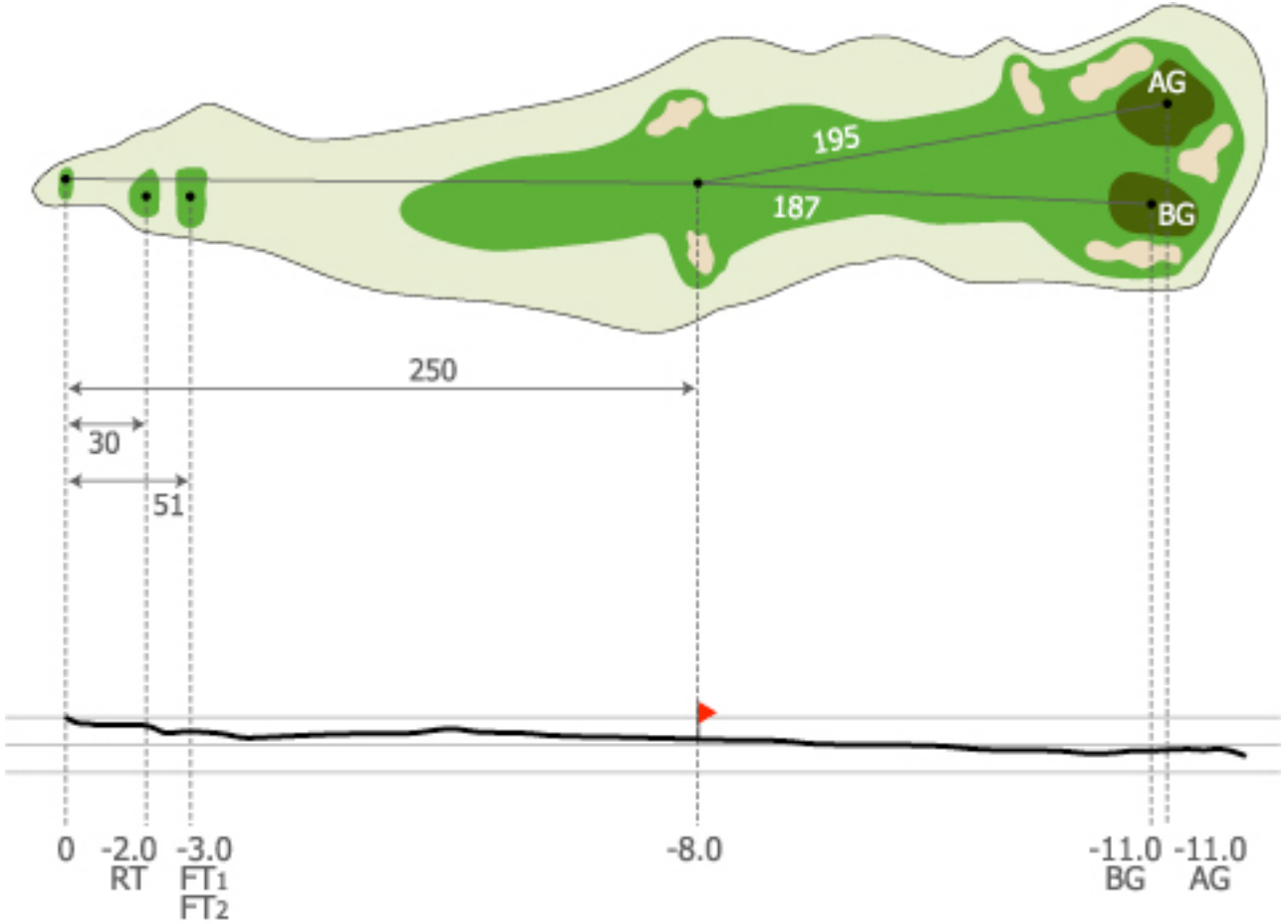
◀ 富士コースへ 天城コースへ ▶

[閉じる]



コース詳細

箱根コース：No.7 PAR 4



ワンポイントアドバイス

ストレートなミドルホールだが攻略ルートは狭い。まず、ティショットは左右のクロスバンカーを避けられるかがポイント。そして第2打では、グリーン手前センターにある樹が、ロングショットに微妙なプレッシャーを与えていて、タフなホールである

BT (バック)		RT (レギュラー)		FT1 (フロント)		FT2 (レディース)	
A Gr	B Gr	A Gr	B Gr	A Gr	B Gr	A Gr	B Gr
445	437	415	407	394	386	394	386

箱根コース | ① | ② | ③ | ④ | ⑤ | ⑥ | ⑦ | ⑧ | ⑨ |

DC NP

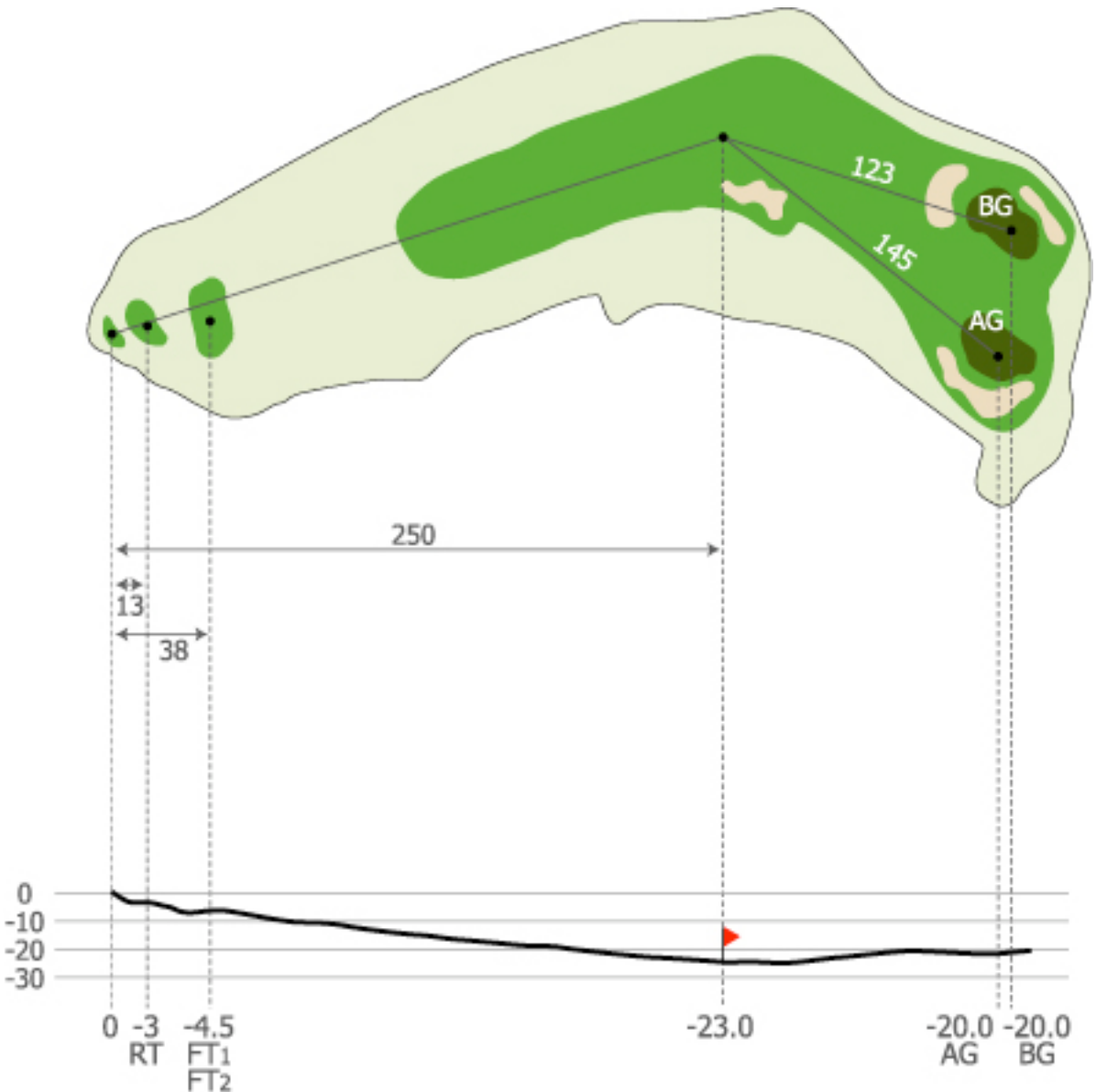
◀ 富士コースへ 天城コースへ ▶

[閉じる]



コース詳細

箱根コース：No.8 PAR 4



ワンポイントアドバイス

打ち下ろしで右ドッグレッグのミドルホール。第1打をクロスバンカーの左サイドまで運べば、ショートアイアンでグリーンを狙っていける。しかし、第2打の距離感が意外に掴みにくく、正確なクラブ選択が鍵となる。

BT (バック)		RT (レギュラー)		FT1 (フロント)		FT2 (レディース)	
A Gr	B Gr	A Gr	B Gr	A Gr	B Gr	A Gr	B Gr
395	373	382	360	357	335	357	335

箱根コース | ① | ② | ③ | ④ | ⑤ | ⑥ | ⑦ | ⑧ | ⑨ |

DC NP

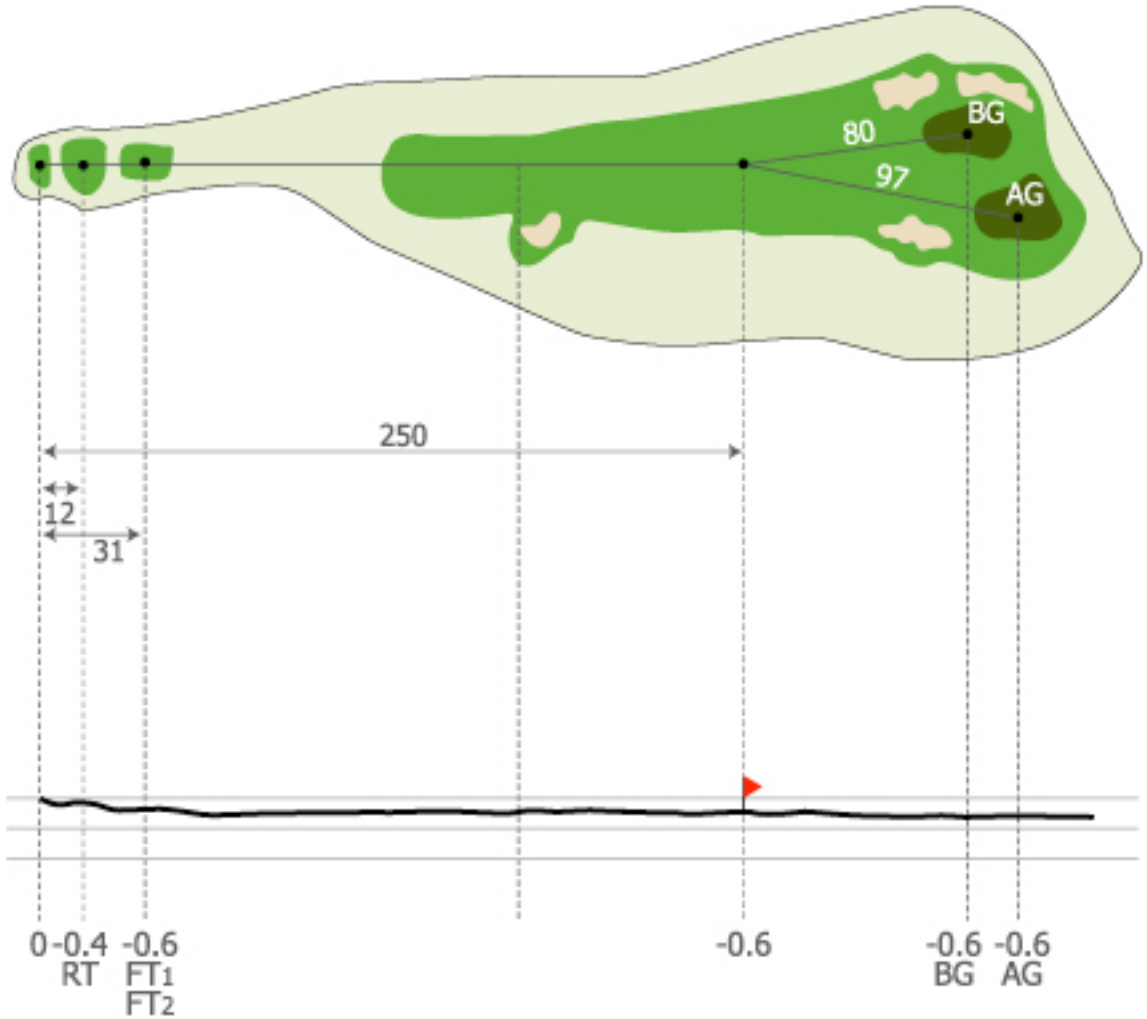
◀ 富士コースへ 天城コースへ ▶

[閉じる]



コース詳細

箱根コース：No.9 PAR 4



ワンポイントアドバイス

距離の短いミドルホールだが、左サイドにはOBライン、右サイドは斜面になっている。やはり右の斜面よりが狙い所となる。第2打では思い切ってピンを狙ってくるはずだが、オーバーすると返しのアプローチが難しくなるので要注意

BT (バック)		RT (レギュラー)		FT1 (フロント)		FT2 (レディース)	
A Gr	B Gr	A Gr	B Gr	A Gr	B Gr	A Gr	B Gr
347	330	335	318	316	299	316	299

箱根コース | ① | ② | ③ | ④ | ⑤ | ⑥ | ⑦ | ⑧ | ⑨ |

DC NP

◀ 富士コースへ 天城コースへ ▶

[閉じる]